

# De Polo



Das Auto.











VERRASSEND UITGESPROKEN.  
ONMISKENBAAR POLO.

# AANGESCHERPT TOT IN DETAIL.



Buitenspiegels met geïntegreerde richtingaanwijzers | **S, C, H**



Led-koplampen | **MU**

Als één van de eerste auto's in zijn klasse is de Polo uit te rusten met led-koplampen. Deze koplampen hebben een zeer grote lichtopbrengst en verbruiken bijzonder weinig energie. Het led-licht benadert het normale daglicht, wat de veiligheid aanzienlijk verbetert. De optie bevat tevens dagrij- en kentekenverlichting.





01

01 17 Inch lichtmetalen velgen 'Mirabeau' | MU

02 16 Inch lichtmetalen velgen 'Portago' | MU



02





# STAP IN UW COMFORTZONE.



Highline



Trendline



Comfortline

Getoonde afbeeldingen kunnen meeruitvoeringen bevatten.

# STOERE OFF-ROAD LOOK.



Buitenspiegels in kleur 'aluminium' | CP



Zilveren dakreling | CP



17 Inch lichtmetalen velgen 'Canyon' met dubbelspaaks design | CP



'CROSS POLO'- opschrift | CP

De nieuwe CrossPolo daagt u uit om al uw avontuurlijke plannen tot uitvoer te brengen. Behalve het aangepaste onderstel met 15 mm meer bodemvrijheid, geven de in het zwart uitgevoerde verbrede wielkasten en dorpels de nieuwe CrossPolo een stoere off-road look. Opvallende kleuren en materialen zoals aluminium buitenspiegels, zilverkleurige dakreling en een nieuwe Honey Orange Metallic lak (optioneel) laten er geen twijfel over bestaan: de CrossPolo is er meer dan klaar voor.



Cross bodykit (bumpers, wielkasten incl. verbreding, dorpels en deur) | CP



# VORM VERENIGD MET FUNCTIE.



Cross-onderstel 15 mm verhoogd | CP

Het interieur van de CrossPolo is even praktisch als comfortabel. Zo is dit model standaard voorzien van sportstoelen vóór, volautomatische airconditioning, boordcomputer en Radio 'Composition Colour'. Het 3-spaaks stuurwiel is voorzien van een aluminium inleg en afgewerkt met geperforeerd leder en gekleurde stikselnaden. De pedalen beschikken over een aluminium-look afwerking en delen van het dashboard rondom het radiosysteem en de Climatronic airconditioning zijn uitgerust in mat chroom. Al deze karakteristieke kenmerken benadrukken de robuuste uitstraling van de nieuwe CrossPolo.



Radio 'Composition Colour', incl. 6 luidsprekers, Aux-in aansluiting, CD-speler, SD-kaartlezer, 12,7 cm kleuren touch screen | CP



Comfortabele sportstoelen in hoogte verstelbaar | CP



CROSS POLO





WOB CP400

# EFFICIËNTE SPORTIEVELING.



Met Xenon-verlichting heeft u de beschikking over bi-xenon (zowel dim- als grootlicht in xenon) voor uitstekend zicht in het donker. Daarbij wordt meegeleverd: optisch fraaie én opvallende LED-dagrijverlichting, heldere LED-kentekenverlichting en bochtenverlichting. | **MU**



17 Inch lichtmetalen velgen 'Montani' | **BGT**

De Volkswagen Polo BlueGT is vernieuwd. Niet alleen sportief, zuinig en efficiënt. Nu ook met compleet vernieuwd interieur en de laatste innovaties. Het sportieve gevoel van een Polo BlueGT, met de zekerheid van moderne technologie. Sportief én zuinig, zoals u gewend bent. Met slechts 20% bijtelling voor de zakelijke rijder. De Polo BlueGT is een pittige hatchback die er net even anders uitziet. Niet alleen van buiten. Ook van binnen straalt hij eigenzinnigheid uit.



Strak in zijn vel, met 17 inch lichtmetalen velgen, een verlaagd onderstel, zwart gelakte buitenspiegels, achterspoiler en sideskirts. | **BGT**



# DE NIEUWE BLUEGT IS IN ALLES EEN ECHTE SPORTIEVELING.

Je ziet het direct aan zijn uiterlijk. Strak in zijn vel, met 17-inch lichtmetalen velgen, een verlaagd onderstel, zwart gelakte buitenspiegels, bestuurderszijde met asferisch glas, achterspoiler, sideskirts, achterbumper met diffuser en een stoere dubbele uitlaat. Het plaatje is helemaal af met het typische GT-logo op de grille. Kortom: een Polo die gezien mag worden.



'Cilinderuitschakeling (ACT) zorgt er bij constante snelheden voor dat er twee cilinders worden uitgeschakeld. Wat een duidelijke verbruiksbesparing oplevert | **BGT**

Achterbumper met diffuser en een dubbele uitlaat | **BGT**



Standaard bij Polo BlueGT | **BGT**



Radio 'Composition Colour', incl. 6 luidsprekers, Aux-in aansluiting, CD-speler, SD-kaartlezer, 12,7 cm kleuren touch screen | **BGT**



Comfortabele sportstoelen in hoogte verstelbaar | **BGT**

# DE KRACHTIGSTE POLO OOIT.

De oersportieve telg van de Polo-familie is vernieuwd. Ervaar nu nog meer rijplezier met de vernieuwde motor met een vermogen van wel 141 kW (192 pk). Ook de buitenkant is in een nieuw jasje gestoken. Het is nu nóg beter te zien dat de Polo GTI bijzonder pittig en stoer is. Met zijn nieuwe 17 inch lichtmetalen velgen, verlaagde onderstel en strakkere GTI sportstuur is het in alles een sportief hoogstandje.



De overweldigende kracht van de nieuwe motor neemt geen genoegen met één uitlaat. De nieuwe Polo GTI is standaard voorzien van een dubbele uitslaat met chromen details. | **GTI**



17 inch lichtmetalen velgen 'Parabolica' | **GTI**



De typerende grille met honingraatstructuur en GTI-embleem laten duidelijk zien dat de Polo GTI niet zomaar een Polo is. De onderste lamel is sportief rood en loopt door in de koplampunit. Design dat bij de nieuwe Polo GTI past. | **GTI**



# HERKENBAAR GTI INTERIEUR



Typend voor de Volkswagen GTI is de klassieke bekleding. De karakteristieke ruit is ook in de nieuwe Polo GTI doorgevoerd. Zo zijn de stoelen bekleed met de stoffenbekleding 'Clark'. | **GTI**



17 Inch lichtmetalen velg 'Serron' | **MU**



Met de adaptieve onderstelregeling (Sport Select) zet u met één druk op de knop de auto in de sportstand voor een nóg dynamischer rij-ervaring. Deze optie komt bij de GTI inclusief 'Sport Performance Kit' die automatisch de soundaktuator activeert bij het inschakelen van de sportmodus. | **MU**

# POLO R-LINE PAKKET



17 inch lichtmetalen velgen 'Salvador' | **RL**



Met een R-line pakket geeft u uw auto het sportieve uiterlijk van een R-model, zonder de brute kracht die bij een R onder de motorkap verborgen ligt. Dat sportieve komt tot uiting in de vele details die in dit pakket zijn verwerkt. Zo beschikt hij standaard over de 17 inch lichtmetalen velg 'Salvador' en over specifieke bumpers en spoilers.



Het R-Line exterieurpakket biedt een rijk arsenaal aan sportieve designelementen. Denk hierbij aan de specifieke grille met R-Line badge, bumper vóór en achter in R-styling, diffusor in sportief design, zijorpels en dakspoiler in carrosseriekleur en uitlaatpijp in chroom | **RL**

Standaard bij Polo RL | **RL**





Lederen handrem, versnellingspook en multifunctioneel sportstuurwiel (met schakelpaddels voor automaat) met R-Line badge | **RL**

#### R-Line interieur- & exterieurpakket

- 17 Inch lichtmetalen velgen 'Salvador'
- R-Line grille met logo
- R-Line bumper vóór en achter in R-styling
- R-Line diffusor in sportief design
- R-Line zijorpels en dakspoiler in carrosseriekleur
- Mistlampen vóór
- Uitlaatpijp in chroom
- Sportstoelen vóór met R-Line stoelbekleding
- R-Line opschrift op instaplijsten links en rechts
- R-Line lederen multifunctioneel sportstuurwiel (met schakelpaddels voor automaat)
- R-Line lederen handrem en versnellingspook
- Zwarte dakhemel bekleding
- Aluminium pedalen



Sportstoelen vóór met R-line bekleding | **RL**

# ORIGINELE FUNCTIES. INTUÏTIEVE BEDIENING.

01



Hoewel de nieuwe Polo over talloze nieuwe functies beschikt, laten deze zich bedienen alsof ze er altijd al zaten. Het vernieuwde interieur is zo intuïtief en comfortabel, dat u vanaf het allereerste moment dat u instapt ongestoord kunt genieten van de hoge kwaliteit en prachtige afwerking.

**01** Alles onder controle met het multifunctionele lederen stuurwiel (MU) en de boordcomputer 'Plus' (H).



# ALTIJD EN OVERAL BEREIKBAAR(HEID).

Oneindige connectiviteit. De nieuwste generatie radio-navigatiesystemen herkent bijna alle apparaten om met uw nieuwe Polo verbinding te kunnen maken. Het radio-systeem 'Composition Media' en het radio-navigatiesysteem 'Discover' beschikken beiden over een 16,5 cm (6,5 inch) groot TFT-kleurenscherm, inclusief handige touchscreen functie met bewegingssensor voor optimaal bedieningsgemak. Via de Bluetooth telefoonvoorbereiding kunt u zelfs twee telefoons tegelijk koppelen en daarmee de muziek van de medepassagier beluisteren. Bovendien zijn ze compleet uitgerust met een AUX-IN-aansluiting, USB-interface en 2 SD-kaartlezers.

Dé primeur aan boord van de Polo heet 'MirrorLink' en is uniek in deze klasse. U kunt met het infotainmentsysteem gecertificeerde apps gemakkelijk - en vooral veilig - bedienen vanaf uw smartphone. Ook tijdens het rijden. De praktische Volkswagen apps geven continu inzicht in rij-informatie en werken ondersteunend bij het afstemmen van een rit naar uw persoonlijke wensen. Zo helpt de 'Think Blue. Trainer' app om het brandstofverbruik van uw nieuwe Polo verder terug te dringen. | **MU**



**02** De 'Think Blue. Trainer' kan u helpen het verbruik van uw nieuwe Polo verder te verminderen. | **MU**

**03** Geluidskwaliteit en gebruiksgemak zijn van groot belang bij een radiosysteem. Maar het oog wil ook wat. Dankzij de weergave van radiostationlogo's en titelaanduiding van muzieknummers, wordt muziek luisteren in de Polo een nog grotere belevenis. | **C**

---

# VOL INNOVATIE. VOL VERTROUWEN.

De meest innovatieve assistentiesystemen. Normaal gesproken weggelegd voor de hogere segmenten. Nu ook op de nieuwe Polo. Ze maken uw reis niet alleen bijzonder comfortabel, maar ook extra veilig.

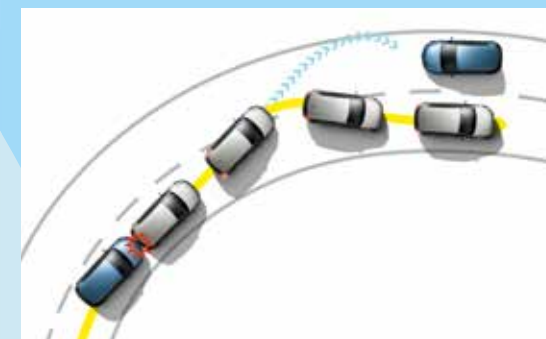




01



03



04

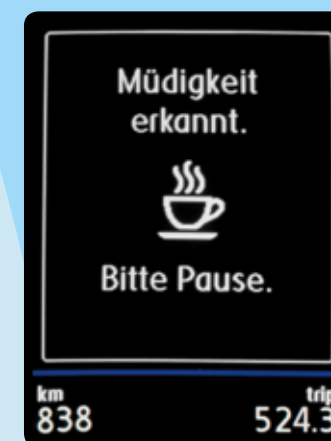
- 01 De achteruitrijcamera** helpt u bij het achteruitrijden en inparkeren. De camera zit achterop uw auto gemonteerd en brengt het gebied achter het voertuig in beeld via uw radio- of navigatiescherm. De lijnen geven de gekozen rijrichting aan, afhankelijk van welke kant u op stuurt. Zo ziet u precies met welke stuurcorrecties de auto veilig geparkeerd kan worden, zonder daarvoor uw hoofd te hoeven bijdraaien (vanaf medio juni leverbaar). | **MU**
- 02 Vermoeidheidsherkenning** signaleert tekenen van vermoeidheid aan de hand van een daling van het aantal stuurcorrecties. Een helder geluidssignaal en een afbeelding in uw boordcomputer van een kopje

koffie attenderen u op de afgenomen scherpste, en verzoeken u een rijpauze in te lassen. Zo blijft u verstandig en verantwoord onderweg. | **H**

- 03 Adaptive Cruise Control met Front Assist** past uw snelheid automatisch aan aan uw voorligger. Met behulp van een radar wordt de door u ingestelde afstand tot uw voorligger continu gehandhaafd. Voegt er vóór u een langzamer rijdend voertuig in, dan remt de Adaptieve Cruise Control uw auto af. Indien nodig brengt het systeem uw auto zelfs volledig tot stilstand (DSG). Daarbij helpt Front Assist een aanrijding met een voorligger te voorkomen zodra de onderlinge afstand onder een kritische

waarde daalt. U krijgt in dat geval eerst een waarschuwingssignaal. Wanneer u hier niet op reageert, vermindert Front Assist de snelheid om de kans op een aanrijding te verkleinen. Veilig, comfortabel én efficiënt (vanaf medio juni leverbaar). | **MU**

- 04 Multi Collision Brake** brengt uw auto automatisch tot stilstand na een ongeval. Het innovatieve remsysteem zorgt ervoor dat de remmen van de auto worden vastgehouden en de airbags op scherp worden gezet. Hierdoor wordt de kans op een tweede aanrijding en extra letselschade tot een minimum beperkt. | **S**



02

# KLEUREN.





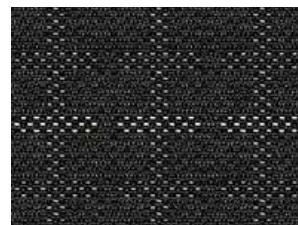
# BEKLEDINGEN.



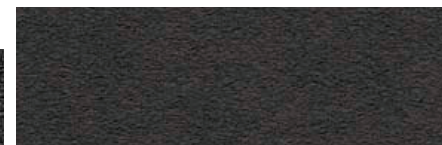
01



02



03



04



05



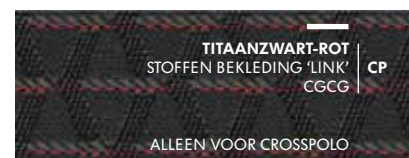
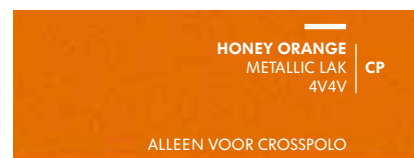
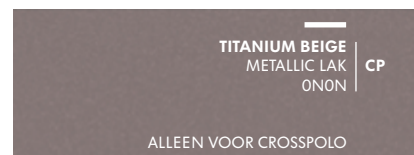
06



07



- 01 Stoffen bekleding 'Grip' in titaanzwart | S
- 02 Stoffen bekleding 'Rail' in titaanzwart | C
- 03 Stoffen bekleding 'Cell' in titaanzwart | H
- 04 Stoelbekleding 'Alcantara' in titaanzwart | MU
- 05 Stoffen bekleding 'Blue Speed' in titaanzwart-blauw | BGT
- 06 Stoffenbekleding 'Clark' titaanzwart-rood | GTI
- 07 Stoffenbekleding 'Race' | RL



# VOLKSWAGEN INCLUSIEF.

Volkswagen-rijders hebben bij ons een streepje voor. Bij aankoop van uw Volkswagen ontvangt u gratis een persoonlijke Volkswagen Inclusief kaart. Met Volkswagen Inclusief profiteert u van extra aanbiedingen en privileges. Voor meer informatie over Volkswagen Inclusief kunt u terecht bij uw Volkswagen-dealer of op [www.volkswagen.nl/volkswagen-inclusief](http://www.volkswagen.nl/volkswagen-inclusief).

**Profiteer ook en haal 100% uit uw Volkswagen!**



## Al uw voordelen en privileges op een rij.



### APK.

Gratis in combinatie met grote onderhoudsbeurt.



### Checkups.

Gratis Zomer- of Winter- & Aircocheck.



### Volkswagen lifestyle producten.

20% korting op alle lifestyle producten.



### Mobiliteit.

Altijd een gratis upgrade bij Euromobil autoverhuur.



### Ruitenservice & Slim Schadeherstel<sup>®</sup>.

Snel weer veilig op weg.



### Financiering & verzekeren.

Voordeel bij de Volkswagen Bank.



### Parkeren.

Zorgeloos parkeren met Park-line en voordelig parkeren op Schiphol.



### Ontspanning.

Korting op dagjes uit en overnachting.



### Rijvaardigheidstraining.

Korting bij het ANWB Test- en Trainingscentrum.



### Onderweg.

Korting bij de Texaco 'Go the freshway' shops.



### E-nieuwsbrief.

Altijd als eerste op de hoogte van nieuws en aanbiedingen.



### Online toegang.

Altijd online toegang tot uw persoonlijke gegevens.



**Inclusief.**

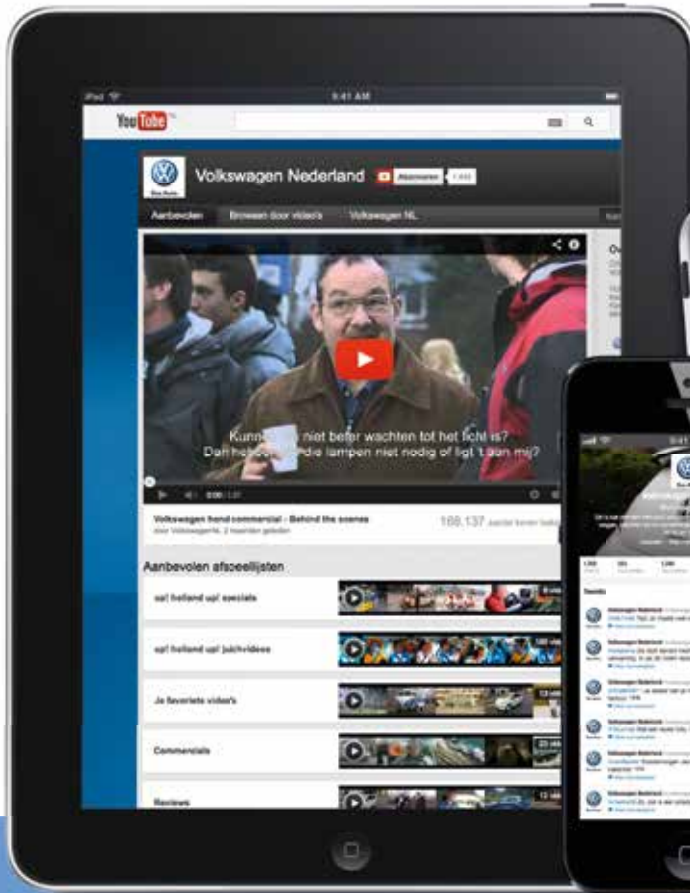


# VOLG VOLKSWAGEN OP SOCIAL MEDIA.



Ga naar YouTube voor o.a.

- Filmpjes van Volkswagen-modellen
- Onafhankelijke autotests
- Technische innovaties
- Nieuw en historisch beeldmateriaal



Volg ons op Twitter en LinkedIn voor o.a.

- Het allerlaatste nieuws
- De eerste foto's
- Exclusieve previews



Word onze fan op Facebook voor o.a.

- Exclusieve previews
- Het allerlaatste nieuws
- Kennis delen met vrienden
- Speciale events

[youtube.com/volkswagenNL](https://youtube.com/volkswagenNL)

[facebook.com/volkswagenNL](https://facebook.com/volkswagenNL)

[twitter.com/volkswagenNL](https://twitter.com/volkswagenNL)

[Plus.google.com/+volkswagenNL](https://plus.google.com/+volkswagenNL)

[linkedin.com/company/volkswagen-nederland](https://linkedin.com/company/volkswagen-nederland)

# Wat u moet weten over brandstofverbruik.

**Think Blue.**  
Brandstof tot nadenken

Elke auto die in Europa wordt verkocht, heeft een officieel vastgesteld brandstofverbruik. Dit zogenaamde ECE-verbruik wordt gemeten door een onafhankelijke instantie in een laboratorium. De auto rijdt daar op een testbank een parcours met drie situaties: stadsverkeer, de buitenweg en de snelweg. Voor elke auto die nieuw op de markt komt, is deze test verplicht. Deze verbruikscijfers vindt u dus ook in deze prijslijst.

Met het ECE-verbruik kunnen auto's worden ingedeeld in energieklassen en overheden gebruiken het voor subsidies en belastingmaatregelen, bijvoorbeeld om de verkoop van zuinige auto's te bevorderen. Voor u als koper is het ECE-verbruik ook nuttig: het maakt het vergelijken van verschillende modellen mogelijk.

## Theorie en praktijk

In de praktijk kan het verbruik van een auto afwijken van de ECE-waarde. Bijvoorbeeld omdat de ECE-test plaatsvindt in een laboratorium, waar weersomstandigheden geen invloed hebben. Andere factoren die het praktijkverbruik beïnvloeden, zijn de samenstelling en het gebruik van een auto.

## Wat leidt tot een hoger (praktijk)verbruik?

- Vlotte of sportieve rijstijl
- Rijden op brede(re) banden, met belading of een aanhanger
- Gebruik van (stoel)verwarming en airconditioning
- Het maken van veel korte ritten

## Wat leidt tot een lager (praktijk)verbruik?

- Rijden met de juiste bandenspanning
- Onderhoud van de auto volgens fabrieksvoorschrift
- Gelijmatige, rustige rijstijl en het gebruik van cruise control
- Tijdig wisselen van zomer- naar winterbanden

'BlueMotion Technologies' van Volkswagen ondersteunen bestuurders bij een zuinige rijstijl. Denk aan schakeladviezen in het display van de auto, maar ook technieken als het terugwinnen van remenergie en start/stop.

## Volkswagen verantwoord rijden

Onder de noemer verantwoord rijden biedt Volkswagen mogelijkheden om zuinig rijden te leren. Zo is er voor elke Volkswagen-rijder gratis het online trainingsprogramma e-Driver. Onze dealers kunnen u meer vertellen over Het Nieuwe Rijden; samen met de ANWB biedt Volkswagen een rijtraining die is toegesneden op de hedendaagse techniek. Meer info vindt u op [www.volkswagen.nl/verantwoord-rijden](http://www.volkswagen.nl/verantwoord-rijden).

## Duurzaam

Volkswagen investeert op allerlei gebieden in een duurzame toekomst. Onder meer met de bouw van milieuvriendelijkere fabrieken. Daarnaast is elke nieuwe Volkswagen voor 40% gemaakt van gerecycled materiaal en is hij voor 85% recyclebaar. Kijk voor meer informatie op [www.volkswagen.nl/thinkblue](http://www.volkswagen.nl/thinkblue).

## Recycling

Wist u trouwens dat iedere nieuwe Volkswagen voor 40% gemaakt is van gerecycled materiaal en voor 85% recyclebaar is?

## Tips om zelf zuinig te rijden



Schakel de boordcomputer naar het scherm 'Actueel verbruik'.



Rijd in de hoogst mogelijke versnelling, dus met zo min mogelijk toeren.



Kijk ver vooruit en laat de auto lang uitrollen, bijvoorbeeld voor een rood stoplicht.



Gebruik zaken als airco en (stoel)verwarming alleen indien nodig.



Check minimaal maandelijks uw bandenspanning.



Vermijd korte ritten.



Gebruik de juiste kwaliteit motorolie.



Voorkom onnodige luchtweerstand van uw auto.



Vermijd onnodige bagage in uw auto.

Kijk voor meer informatie op [www.hetnieuwerijden.nl](http://www.hetnieuwerijden.nl)





# AUTOSTADT WOLFSBURG.

## **Themapark Autostadt**

Autostadt, hét themapark van Volkswagen. Dit 25 hectare grote park in het Duitse Wolfsburg staat voor puur amusement voor jong en oud. Een onvergetelijke ervaring die u beslist niet mag missen!

## **Merken paviljoens**

Onder de vlag van Volkswagen vindt u hier naast Volkswagen ook andere wereldberoemde automerken als Lamborghini, Audi, Seat, ŠKODA en Volkswagen Bedrijfswagens. In de paviljoens maakt u interactief kennis met de boeiende wereld achter deze automerken. Een belevenis op zich!

## **Autogeschiedenis en de kunst van ontwerpen**

In het Zeithaus neemt u een indrukwekkende duik in de geschiedenis van de auto, inclusief een uitgebreide collectie historische auto's. Wilt u weten hoe een auto precies wordt ontworpen? Breng dan een bezoek aan de CarDesign Studios en verbaas uzelf!

## **Rijvaardigheidstrainingen**

Test of verbeter uw rijvaardigheid met één van de trainingen. Zoals de Touareg- en Tiguan-training waar u rijdt over een off-road parcours met uitdagende obstakels. Tijdens de veiligheidstraining leert u om te gaan met onverwachte situaties en met de bespaartraining om nog zuiniger te rijden.

## **Kinderamusement**

Kinderen vermaken zich opperbest in Autostadt. In KinderWelt leren kinderen van vijf tot elf jaar spelenderwijs de regels van het verkeer door bijvoorbeeld met mini-Beetles te rijden op een parcours. Na de theorie- en praktijktest krijgen uw kinderen een welverdiend kinderrijbewijs.

## **Rondleiding Volkswagen fabriek**

Een van de hoogtepunten is de rondleiding door de Volkswagen fabriek. Met een treintje rijdt u door de productiehallen en wordt u getoond hoe met de grootste precisie op kilometerlange lijnen een Volkswagen wordt gebouwd en gemonteerd.

## **Vragen of meer informatie?**

Ga voor méér informatie en boekingen naar uw Volkswagen dealer of [autostadt.de](http://autostadt.de).

# De Polo

Gedrukt in Nederland

Wijzigingen voorbehouden

Uitgave: februari 2015

Bestelnummer: 1VWFLPOLO

 [Volkswagen.nl](http://Volkswagen.nl)

 [Facebook.com/volkswagenNL](https://Facebook.com/volkswagenNL)

 [Twitter.com/volkswagenNL](https://Twitter.com/volkswagenNL)

 [Linkedin.com/company/volkswagen-nederland](https://Linkedin.com/company/volkswagen-nederland)

 [Youtube.com/volkswagenNL](https://Youtube.com/volkswagenNL)

 [Plus.google.com/+volkswagenNL](https://Plus.google.com/+volkswagenNL)